



# COMUNA 12 La América



Alcaldía de Medellín  
**Cuenta con vos**

Extensión 3,97 km<sup>2</sup>

## FICHA INFORMATIVA

### Población 2019

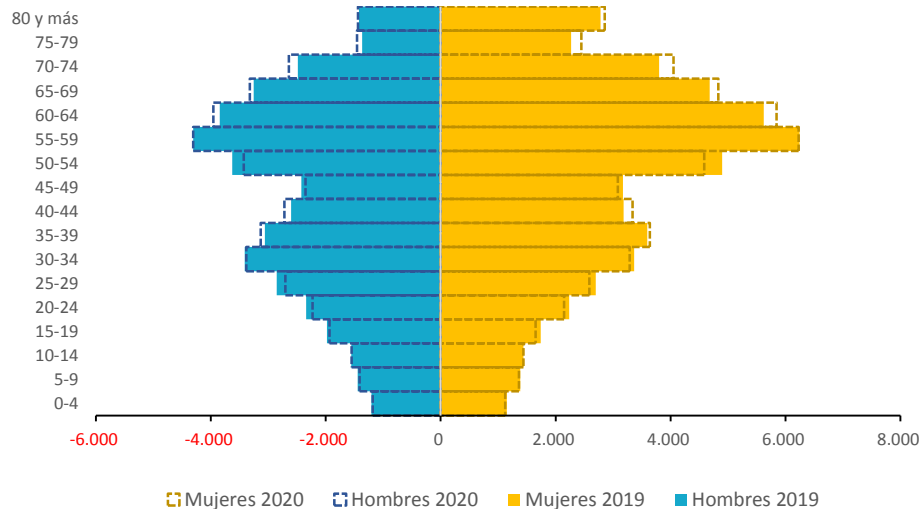


En esta comuna habita el **3,8%** del total de población de Medellín.

Número promedio de personas por vivienda y por hogar **3,0\*\***

**47,63%** hogares con jefatura femenina\*\*

### Distribución de la población según edad y sexo 2019 – 2020

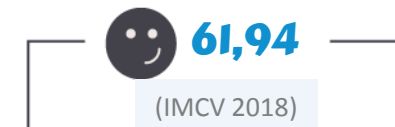


El **35,5%** de la población se encuentra entre **29 y 54 años**.

### Barrios

- |             |                     |
|-------------|---------------------|
| Ferrini     | Cristóbal           |
| Calazans    | Santa Mónica        |
| Los Pinos   | Simón Bolívar       |
| El Danubio  | Santa Teresita      |
| La América  | Campo Alegre        |
| La Floresta | Calazans Parte Alta |
| Santa Lucía |                     |

### Índice Multidimensional de Condiciones de Vida\*\*



En 2018, el IMCV de La América fue **superior** al de la Ciudad (**48,77**), ubicándose como la **tercera** comuna de la ciudad con mayores condiciones de vida.

Dimensiones IMCV con mayor avance

Vulnerabilidad

Salud

Ingresos

Dimensiones IMCV con menor avance

Entorno y calidad de vida

Escolaridad

Libertad

\*Fuente: Contrato interadministrativo N°4600043606 Municipio de Medellín – EMTELCO, proyecciones de población realizadas por el Demógrafo Edgar Sardi. Medellín, 2015.

\*\*Fuente: ECV 2018



# COMUNA 12

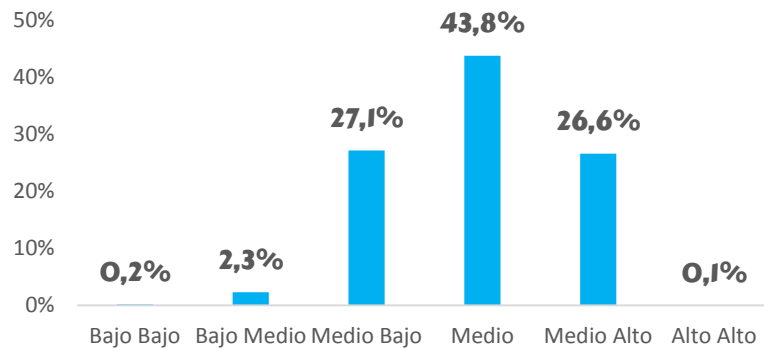
## La América



Alcaldía de Medellín  
Cuenta con vos

### FICHA INFORMATIVA

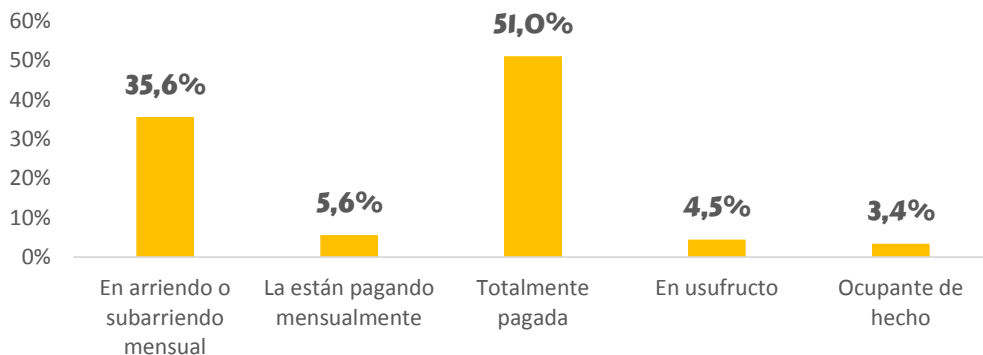
#### Estrato socioeconómico 2018



Fuente: Conexiones eléctricas EPM 2018

El **43,8%** de las viviendas son de estrato Medio y el **2,5%** de estrato Bajo.

#### Tenencia y tipo de Vivienda 2018



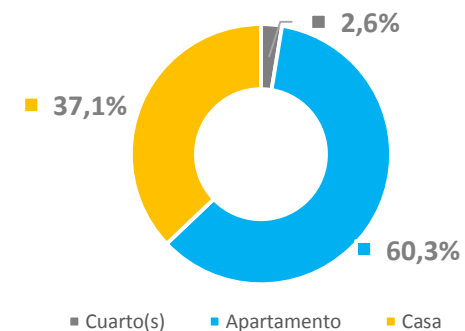
#### Otras cifras de Vivienda y Servicios Públicos 2018

	Comuna	Ciudad
Déficit Cuantitativo*	141	32.435
Déficit Cualitativo*	179	52.761
Cobertura Acueducto **	99,4%	97,3%
Cobertura Alcantarillado**	98,7%	95,4%
Cobertura de Aseo (2017)**	97,1%	94,7%
Hogares con Mínimo Vital de Agua Potable ***	189	50.806

Fuente: \*SISBEN Certificada Diciembre 2017. \*\*Unidades de Vivienda EPM 2018, \*\*\*Subsecretaría de Servicios Públicos 2018

En 2018, fue la **primera** comuna de la zona urbana con mayor cobertura de acueducto, y ocupa el **tercer** lugar en menor número de hogares con Mínimo Vital de Agua Potable

El **51,0%** de los hogares tiene vivienda propia y el **35,6%** viven en arriendo o subarriendo. El **60,3%** de los hogares viven en apartamento.



## Caracterización General de los Hogares



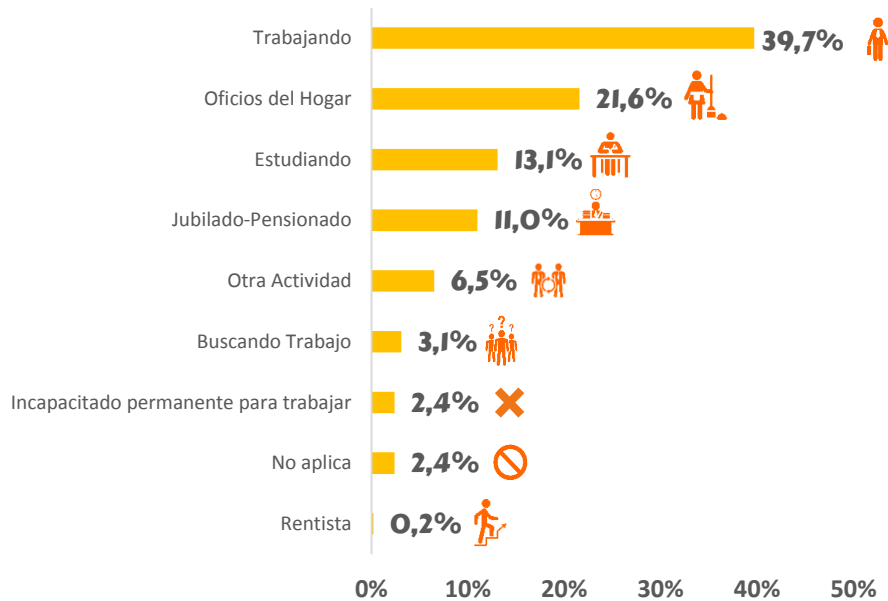
# COMUNA 12

## La América

### FICHA INFORMATIVA

#### Mercado Laboral

#### Actividad en la que ocupan la mayor parte del tiempo, ECV 2018

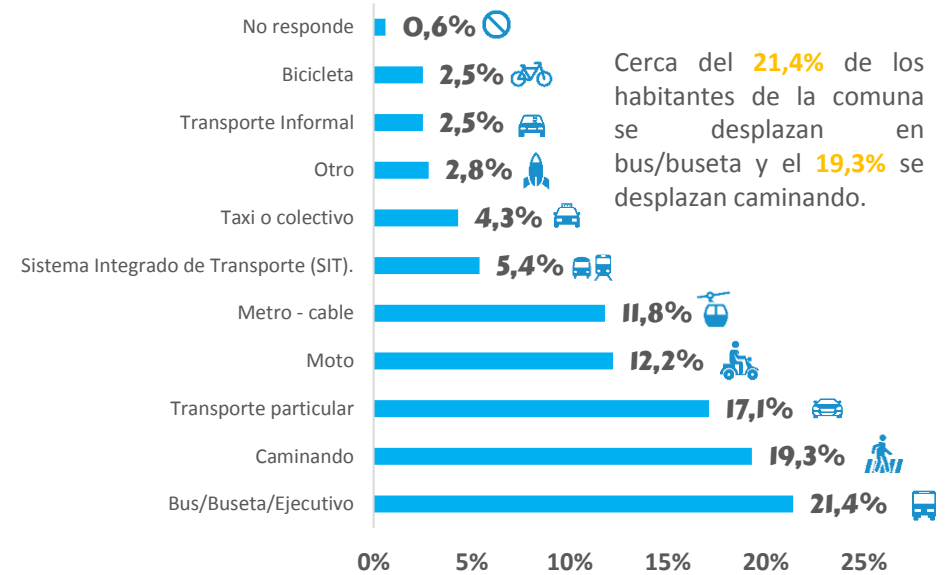


#### Otras cifras, Mercado Laboral según GEIH 2017

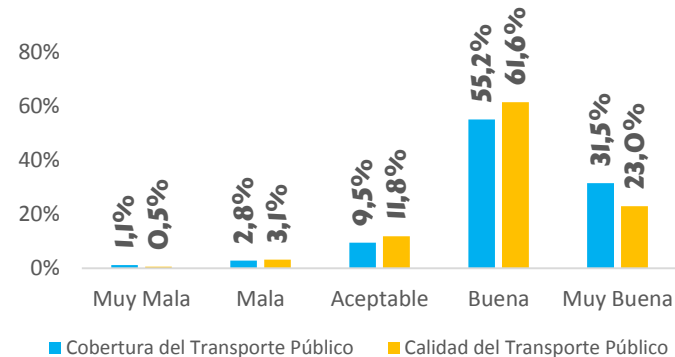
	Comuna	Ciudad	Tasa de ocupación inferior a la de la ciudad, siendo la primera comuna con menor tasa de ocupación.
Tasa de Desempleo	10,94%	9,98%	
Tasa de Ocupación	50,94%	56,88%	

#### Transporte y Movilidad

#### Medio de transporte utilizado predominantemente para ir al trabajo, ECV 2018



#### Cobertura y calidad del transporte público, ECV 2018



El **61,6%** de los habitantes de la comuna piensan que la calidad del transporte público es buena

#### Otras cifras, Movilidad 2018

Tasas por 100mil

	Comuna	Ciudad
Tasa de Mortalidad	9,3	9,4
Tasa de Accidentalidad	1.276,8	1.716,4

La tasa de mortalidad por accidentes de tránsito en esta comuna es **levemente inferior** al promedio de ciudad.

Fuente: Secretaría de Movilidad

## Caracterización General de los Hogares



# COMUNA 12

## La América



Alcaldía de Medellín  
Cuenta con vos

### FICHA INFORMATIVA

	Comuna	Ciudad
Personas afiliadas al régimen subsidiado *	3.587	607.975
Mortalidad infantil (menores de un año por cada mil nacidos vivos) **	7,0	7,0
Mortalidad en menores de cinco años por cada mil nacidos vivos **	8,5	8,0
Tasa específica de fecundidad mujeres de 10 a 19 años **	15,3	27,8
Hogares con inseguridad alimentaria ***	40,1%	44,0%
Personas que considera se ha logrado mayor igualdad de oportunidades entre hombres y mujeres ***	74,3%	70,2%

Para 2018 fue la **séptima** comuna de la zona urbana con mayor tasa de mortalidad infantil (menores de un año).

\*Fuente: BDUA. Base de datos única de afiliados. Procesado por la Secretaría de Salud de Medellín 2018p

\*\*Fuente: DANE. Procesado por la Secretaría de Salud de Medellín 2018p

\*\*\*Fuente: Encuesta de Calidad de Vida 2018

	Comuna	Ciudad
Tasa de Homicidios x 100.000*	30,9	25,0
Tasa de Hurto a personas x 100.000**	915,6	833,4
Casos de hurto a establecimientos comerciales**	122	4.279
Casos de hurto a residencias**	141	1.980
Casos de hurto de carros**	66	998
Casos de hurto a motos**	232	4.707
Casos de violencia intrafamiliar***	184	5.000

Para el 2018, La América fue la **quinta** comuna de la zona urbana con mayor tasa de homicidios. El hurto de carro representó el **7%** del total de casos, y fue la **quinta** comuna en donde se presentó mayor número de hurtos a residencias.

\*Fuente: INML, SIJIN, CTI, SISC - Secretaría de Seguridad y Convivencia de Medellín como observador técnico, 2018

\*\*Fuente: SIJIN de la Policía Nacional. Sistema SIEDCO, 2018

\*\*\*Fuente: Sistema THETA, 2018

	Comuna	Ciudad
Tasa de Cobertura Neta Total (Trans a media)*	141,5%	85,5%
Tasa de Cobertura Neta Media*	123,0%	54,7%
Tasa de deserción oficial en edad escolar (preescolar, básica y media) (2017)**	2,5%	2,9%

La tasa de deserción en 2017 fue mayor al promedio de la ciudad, siendo la **sexta** comuna de la zona urbana con menor deserción.

\*Fuente: Secretaría de Educación - Sistema de Matrícula en Línea y Simat y Proyecciones de población DANE, 2018.

\*\*Secretaría de Educación - Formatos DANE C600 y aplicativo SIEF